

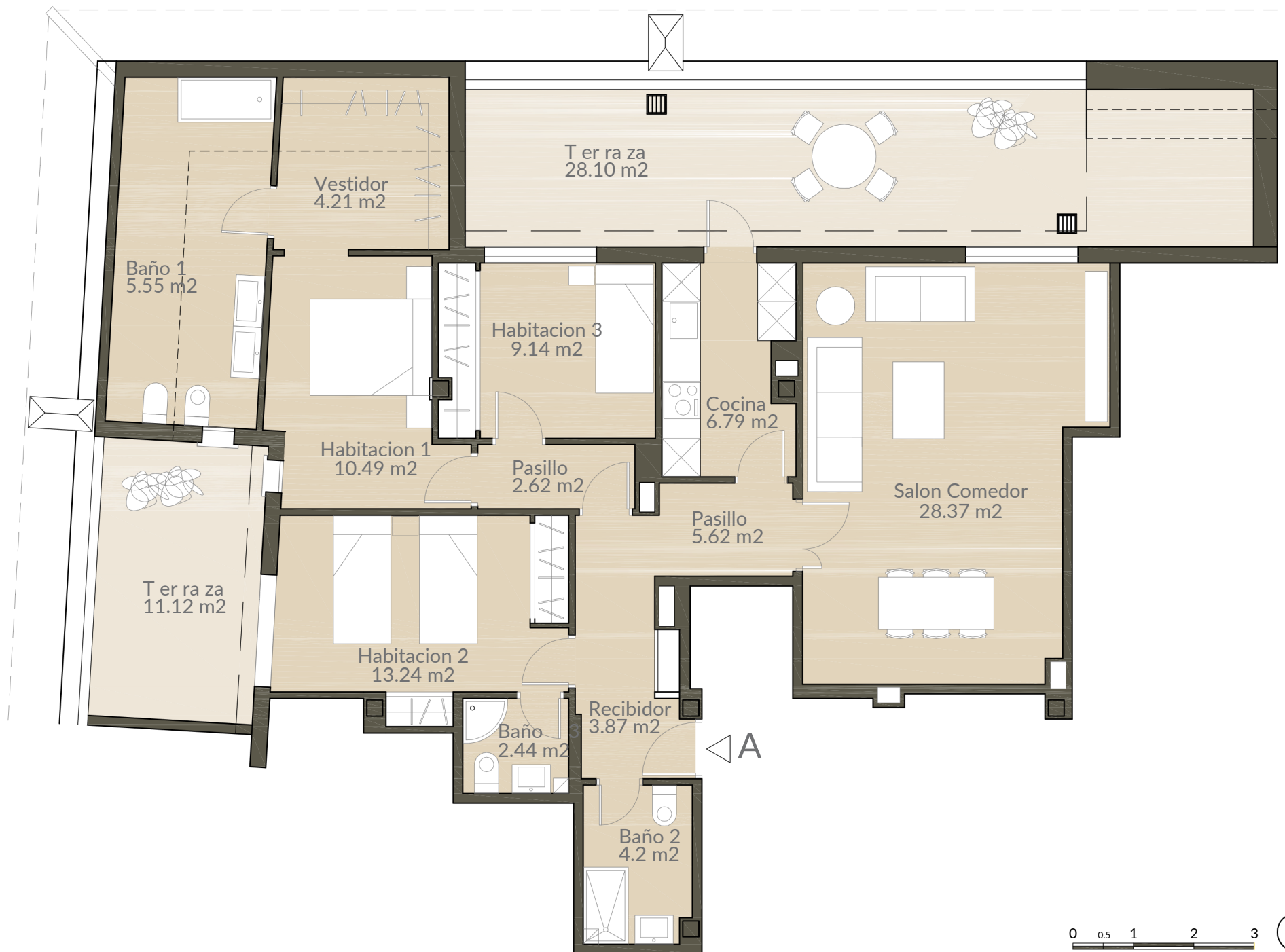


VIVIENDA 3 HABITACIONES

SUPERFICIES

Superficie útil de vivienda:	96.543 m ²
Sup. útil de vivienda + terrazas:	135.76 m ²
Sup. construida de vivienda:	107.49 m ²
Sup. construida de vivienda + E.C :	119.99 m ²

SITUACIÓN EN EDIFICIO



BLOQUE N° 76 IZQ.
 PL. ÁTICO - PUERTA A

Documentación informativa sin carácter contractual y meramente ilustrativa sujeta a modificaciones necesarias por exigencia de orden técnico, jurídico o comercial de la dirección facultativa o autoridad competente. Las infografías de las fachadas, elementos comunes y privados y restantes espacios son orientativas y podrán ser objeto de verificación o modificación en los proyectos técnicos. El mobiliario de las infografías interiores no está incluido. Los acabados, calidades, colores, equipamientos, aparatos sanitarios y muebles de cocina son meramente representativos y el equipamiento de las viviendas será el indicado en la correspondiente memoria de calidades. La certificación energética se corresponde con la establecida al conjunto del inmueble en proyecto y registrada individualmente. Toda la información y entrega de documentación se llevará a cabo conforme a lo dispuesto en el Real Decreto 515/1989 y demás normas que pudieran complementarlo ya sean de carácter estatal o autonómico.